

奈良県
畳組合

は

熊本県産畳表

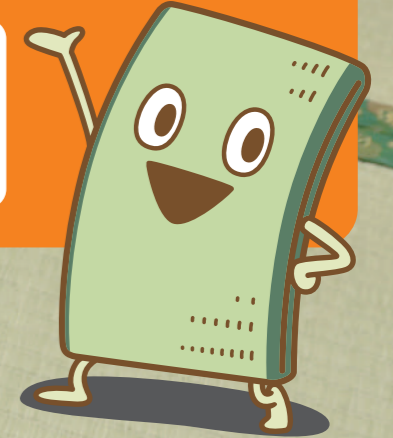
に
こだわりました

安心 安全

な

しかも組合で一括仕入と産地農家様の協力により**低価格・高品質**を実現!!

詳しくは裏面を見てね。



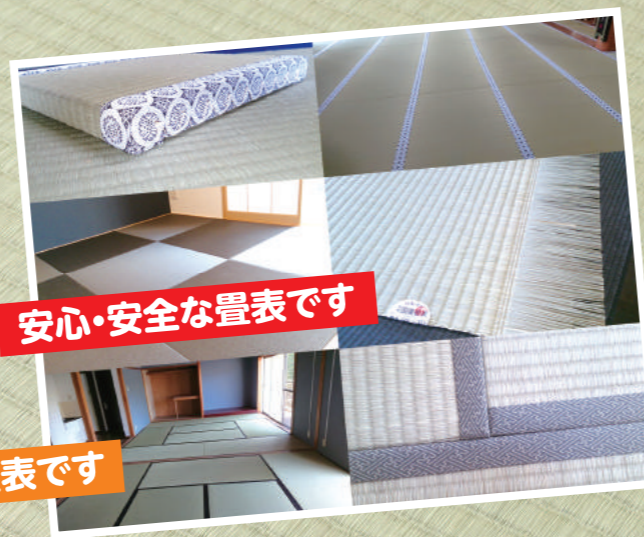
たたみ替え豆知識

- 裏返し — 今お使いの畳のゴザ(畳表)をひっくり返して使用します。畳べりは新しくなります。
- 表替 — 今お使いの畳の畳床はそのままにゴザ(畳表)とへりを新しく交換します。
- 新調畳 — 今お使いの畳を処分して、お部屋の寸法を測り、新しく畳を作り直します。
- 五八サイズ — 畳の幅が約88cm、長さが約176cm
- 本間サイズ — 畳の幅が約95.5cm、長さが約191cm

※畳表は着色剤、防カビ剤等を使わない天然商品ですので、多少色ムラなどが出来る事もあります。またお部屋の環境によりカビが発生しやすくなる事もあります。



協力生産者の方々です



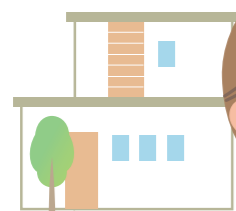
安心・安全な畳表です

じっくり寝かせた品質の良い畳表です

みなさん**たたみの張り替え**はこんなに**カンタン**なのですよ!
もちろん**お見積り・家具移動のお手伝い**は

無料!!

1 まずはお電話ください。

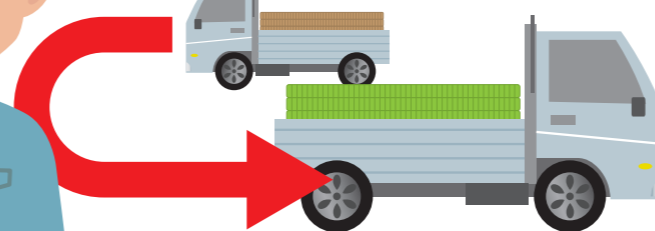


2 打ち合わせに見本を持って伺います。

TEL



3 ご希望の日にたたみをおあずかり。



4 ご希望の日に配達。



やったね。みんな大満足!!